



Tour de Belem



ALGARVE ET LISBONNE

01 & 02 | MONTRÉAL - LISBONNE (PORTUGAL) - ALBUFEIRA (259 KM)

Vols à destination de Lisbonne, arrivée le lendemain et transfert à Albufeira, en Algarve. Installation à votre hôtel pour les 17 prochaines nuits. Cocktail et souper de bienvenue. (S)

03 - 18 | ALBUFEIRA

Séjour de détente dans la charmante station balnéaire qu'est Albufeira. Vous pourrez découvrir le petit port de pêche, le superbe panorama du Miradouro de Bem Parece et les différents styles architecturaux portugais. Pour les dîners, vous aurez la liberté de choisir parmi les nombreux restaurants de qualité qu'on retrouve dans la région ou profiter de la cuisinette équipée de votre appartement. Des excursions optionnelles (\$) vous seront offertes sur place. (PD/S)

19 | ALBUFEIRA - LISBONNE (259 KM)

Dîner libre, puis transfert vers la merveilleuse ville de Lisbonne. Installation à votre hôtel pour le souper et la nuit. (PD/S)

20 | LISBONNE

Commencez votre journée par un tour de ville guidé de Lisbonne. Visite du monastère des Hiéronymites, arrêt devant la tour de Belém et le Monument aux Découvertes. Ensuite, dégustation d'une pâtisserie locale, le pastéis de Belém. Visite du musée national des Carrosses, et découverte des avenues piétonnes commerçantes et des rues étroites du vieux quartier d'Alfama. Dîner, après-midi et souper libres pour découvrir cette sublime ville. (PD)

21 | LISBONNE

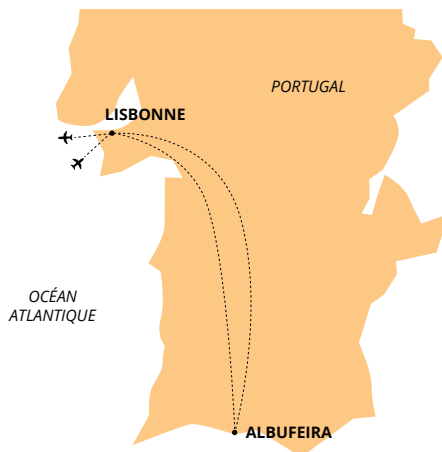
Journée libre. (PD)

22 | LISBONNE

Journée et dîner libres. Souper d'au revoir au restaurant panoramique de l'hôtel Mundial. Vous aurez une vue exceptionnelle sur la ville tout en dégustant des mets portugais et internationaux dans une ambiance raffinée. (PD/S)

23 | LISBONNE - MONTRÉAL

Transfert à l'aéroport pour le vol de retour vers Montréal, arrivée le jour même. (PD)



Pastel de nata

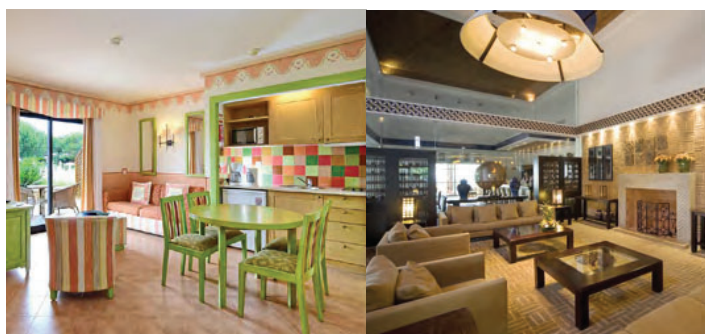


Albufeira

VOTRE HÔTEL

Le Grande Real Santa Eulália 5 ★

Face à la mer et directement sur la plage de Santa Eulália, l'hôtel Grande Real Santa Eulália vous accueille dans un environnement raffiné et harmonieux, mis en valeur par de beaux jardins paysagés.



VOTRE CHAMBRE COMPREND

- Appartement fermé
- Cuisinette équipée
- Salle de bain (sèche-cheveux)
- Balcon
- Air climatisé
- Télévision satellite
- Accès Internet Wifi
- Coffret de sûreté
- Minibar

SERVICES OFFERTS AU COMPLEXE

- Spa et centre de massages
- 4 piscines
- 4 restaurants et 3 bars
- Équipements de sports et loisirs
- Sauna et bain-tourbillon
- Boutique
- Navette pour le centre-ville

23 jours

À partir de

6 995 \$

Prix par personne, en occupation double

Max 30 voyageurs

PRINTEMPS 2024

10 mars au 1 avril 🌞

6 995 \$¹

Supplément occupation simple

1 995 \$

¹ Inclut le rabais paiement par chèque de 100 \$.

LE PRIX COMPREND

✈️ TRANSPORT

Vols avec Air Transat au départ de Montréal

🏠 NUITS

21 nuits en hôtels 5 ★ et 4 ★
2 accès par personne au spa

🍴 REPAS

21 petits-déjeuners et 19 soupers
1 cocktail de bienvenue
1 souper d'au revoir dans un restaurant panoramique
(inclus dans le nombre de repas)

📁 SERVICES

Tour de ville guidé de Lisbonne

Voir les inclusions de base p. 7

PD : PETIT-DÉJEUNER | D : DÎNER | S : SOUPER | 🌞 DÉPART GARANTI

CONTACTEZ-NOUS AU 1 800 667-2400